

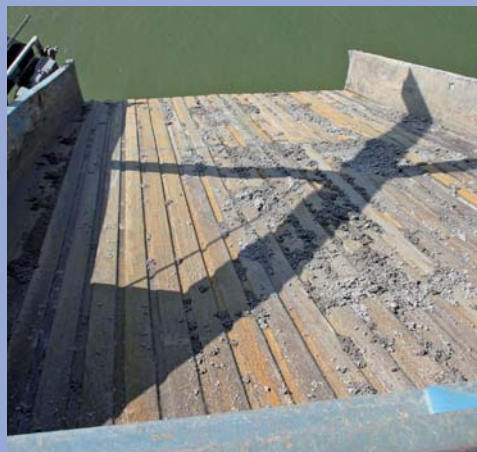
Die wirtschaftliche Alternative bei reibendem Verschleiß

# Verschleißfestes Hartstahlblech

## RWE VM

Mangan-legierter hoch kohlenstoffhaltiger Stahl für spezielle Anwendungsfälle

- in Rutschen und Rinnen
- vergütet als Schwerter in Kieswäschen
- als Böden in Betonmischern
- als Bühnen und Tischbleche in Fertigteilwerken
- als Unterschraubmesser für Radlader



### Technische Daten

- Härte unvergütet: 300–320 HB
- Vergütet: 510 HB–530 HB
- Gut bohrbar (unvergütet), bedingt schweißbar, vergütbar,
- Als Blech lieferbare Formate:  
2000 x 1000 bis 6000 x 2000 mm,  
Dicke 6–50 mm
- Als Flachstahl lieferbare Formate:  
30 x 4 mm bis 150 x 20 mm

**RWEV**  
Rheinisch Westfälischer  
Edelstahl Vertrieb

Markgrafstraße 5  
30419 Hannover  
Telefon (05 11) 48 30 28  
Telefax (05 11) 48 44 50  
E-Mail [info@rwev.de](mailto:info@rwev.de)

Mehr Infos unter [www.rwev.de](http://www.rwev.de)